

MAMELON

mâle

HEXAGON NIPPLE | MACHÓN | DRAADNIPPEL

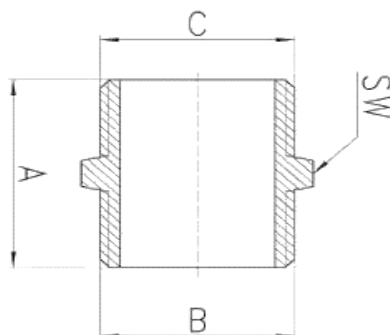
FIG 280

SORO
POOL

SORO
BUILD

SORO
HOME

SORO
GROW



Référence	ø	A	B	C	SW	PN	Gr
128001	1/8"	-	1/8"	1/8"	-	25	-
128002	1/4"	21	1/4"	1/4"	13	25	10
128003	3/8"	22,5	3/8"	3/8"	18	25	20
128004	1/2"	25,5	1/2"	1/2"	23	25	30
128005	3/4"	29	3/4"	3/4"	28	25	40
128006	1"	31,5	1"	1"	35	16	70
128007	1"1/4	35,5	1"1/4	1"1/4	44	16	104
128008	1"1/2	39	1"1/2	1"1/2	50	16	141
128009	2"	45	2"	2"	62	16	220
128010	2"1/2	58	2"1/2	2"1/2	76,5	16	370
128011	3"	63	3"	3"	89,5	16	510
128012	4"	81	4"	4"	115	16	918

INFORMATION TECHNIQUE

UTILISATION

Pour eau chaude, eau froide et air comprimé.

MATERIAUX

Corps laiton brut. Les raccords Ø 1/4" – 3/4" sont fabriqués avec du laiton CW617N selon UNE EN 12165:2011. Les raccords Ø 1" – 4" sont fabriqués avec du laiton CW614N selon UNE EN 12164:2011. Matricé à chaud, filetage parallèle.

PRESSION NOMINALE

La pression nominale pour les raccords Ø 1/4" – 3/4" est de 25 bar pour de l'eau à 20°C, pour les raccords Ø 1" – 4" est de 16 bar pour de l'eau à 20°C.

TEMPERATURE DE SERVICE

La température de service est de -20°C à +150°C.

CERTIFICATIONS ET NORMES DE REFERENCE

Les raccords à visser laiton sont fabriqués selon la norme EN 1254-1. Filetage des raccords suivant ISO 228/1.

RACCORDEMENT

Pour les raccords filetés, l'étanchéité doit être assurée avec un ruban PTFE, un PTFE liquide ou un ruban silicone.