

Séparateurs à graisses *EasyClean* ground Standard NS 7 – 35

pour installation à enterrer

En polyéthylène

Installation

à une profondeur hors-gel

- Peut être installé en nappe jusqu'au fil d'eau de sortie
- Prévoir une dalle de répartition de la charge pour la classe D
- Classe D = 700 mm ≤ PST ≤ 1500 mm
Classe A/B = 700 mm ≤ PST ≤ 1800 mm
- On peut réaliser une installation à une profondeur minimale en coupant la partie supérieure

Composé de :

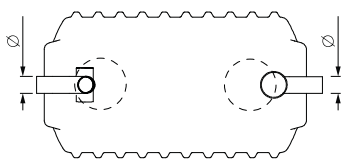
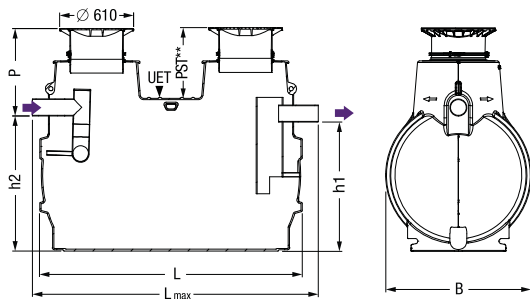
Parties supérieures en polymère, niveau et hauteur ajustables, avec couvercles de classe A/B, D selon EN 124 en fonte (Circulation possible de voitures ou de camion sur le tampon selon l'option choisie), anti-odeur, avec clef de déboîtement

Livraison : Système entièrement assemblé.

Remarque : Autres tailles nominales sur demande

- **Accessoires :** Dispositif de prélèvement, pièce de rallonge, poste de relevage, raccord du tuyau d'évacuation, *SonicControl* voir de page 345

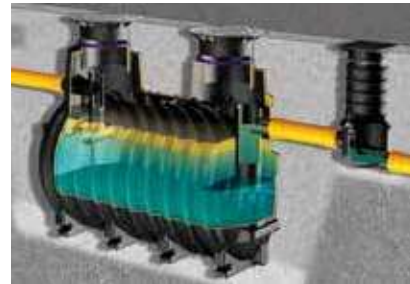
- **Avis technique** page 344



**PST = Profondeur Sous la Terre

NS	Ø	L	B	h1	h2	Volume déboureur	Volume séparateur	Réserve pour graisses	P-PST	Lmax
7	160	2390	1200	1030	1100	700 l	1100 l	280 l	220	2540
10	160	2910	1200	1030	1100	1000 l	1600 l	400 l	220	3060
15	200	2590	1760	1550	1620	1500 l	2800 l	600 l	185	2780
20	200	3110	1760	1550	1620	2000 l	3800 l	800 l	185	3300
25	200	3470	2010	1550	1650	2500 l	5300 l	2000 l	480	3760
30	250	3470	2010	1550	1650	3000 l	4800 l	2000 l	480	3760
35	250	3470	2010	1700	1800	3500 l	4800 l	2000 l	330	3760

Ø = Diamètre extérieur D = Profondeur d'installation



NS	Profondeur de pose P en mm	Poids en kg	Réf. #
Classe A/B			
NS 7*	740 - 1175	315	93 007/120B
NS 10*	740 - 1175	340	93 010/120B
NS 15*	765 - 1200	435	93 015/120B
NS 20*	765 - 1200	490	93 020/120B
NS 25	800 - 1235	665	93 925/120B
NS 30	800 - 1235	665	93 930/120B
NS 35	650 - 1085	665	93 935/120B

Classe D			
NS 7*	740 - 1175	450	93 007/120D
NS 10*	740 - 1175	480	93 010/120D
NS 15*	765 - 1200	630	93 015/120D
NS 20*	765 - 1200	670	93 020/120D
NS 25	800 - 1235	765	93 925/120D
NS 30	800 - 1235	765	93 930/120D
NS 35	650 - 1085	765	93 935/120D

Variante pour une pose plus profonde avec l'extension de rehausse diamètre 800 mm

NS	Profondeur de pose P en mm	Poids en kg	Réf. #
Classe A/B			
NS 7*	1120 - 1740	345	93 007/170B
NS 10*	1120 - 1740	370	93 010/170B
NS 15*	1130 - 1755	465	93 015/170B
NS 20*	1130 - 1755	520	93 020/170B
NS 25	1155 - 1775	695	93 925/170B
NS 30	1155 - 1775	695	93 930/170B
NS 35	1005 - 1625	695	93 935/170B

Classe D			
NS 7*	1120 - 1740	480	93 007/170D
NS 10*	1120 - 1740	510	93 010/170D
NS 15*	1130 - 1755	660	93 015/170D
NS 20*	1130 - 1755	700	93 020/170D
NS 25	1155 - 1775	795	93 925/170D
NS 30	1155 - 1775	795	93 930/170D
NS 35	1005 - 1625	795	93 935/170D

