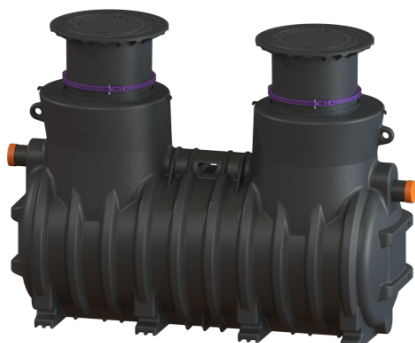


## Sépara. graisses EasyClean ground NS 10, Standard, 740 à 1175 mm, Cl. A/B



### Informations sur l'article

Numéro d'article: 93010/120B

GTIN: 4026092025796

Groupe de remise: 03

### Avantages

- Rehausse télescopique avec couvercles de protection étanches aux odeurs pour différentes classes de charge
- Étanche à l'eau, résistant aux eaux agressives
- Fonctionnement ne nécessitant qu'un minimum d'entretien

### Description

Le séparateur pour eaux grasses est adapté à une pose enterrée et la cuve est dépourvu de tout élément métallique. La cuve en composite (PE) résistante dans le temps est équipée d'un débourbeur intégré et d'une zone inférieure concave assurant une évacuation rapide. L'accès pour les travaux de vidange et d'entretien s'effectue via une ou plusieurs ouvertures de maintenance.

La vidange manuelle se fait avec le couvercle ouvert.

Matériau PE garantit 20 ans.

### Variante:

Débouyage:	manuel avec tuyau d'aspiration
Variante d'évacuation:	Standard
Dispositif de remplissage selon DIN 1988:	non
Taille nominale (NS):	10
Fenêtre d'inspection:	non
système Schredder-Mix:	non
SonicControl:	non
Capacité de charge (DIN 19901):	E2
Remarque concernant la profondeur de pose:	Pose enterrée à une profondeur hors gel de 1200 mm
Type d'installation:	à l'extérieur des bâtiments – pose enterrée
État à la livraison:	Prêt au raccordement (raccordement des pièces de jonction à prévoir sur site)

### Caractéristiques générales:

Matériau:	PE
Norme:	EN 1825, DIN 4040-100

### Dimensions:

Longueur maxi:	3 062 mm
Dimensions du conditionnement, longueur:	2 910 mm
Dimensions du conditionnement, largeur:	1 200 mm
T-PST:	220 mm
PST:	700 - 1 800 mm

### Cuve:

Diamètre nominal de l'arrivée (DN):	150
Diamètre nominal de l'arrivée (DA):	160 mm
Diamètre nominal de la sortie (DN):	150
Diamètre extérieur de la sortie (DA):	160 mm
Distance entre le tuyau d'arrivée et le fond de la cuve:	1 100 mm
Distance entre le tuyau de sortie et le fond de la cuve:	1 030 mm
Profondeur de pose:	740 - 1 175 mm
Étanchéité aux eaux souterraines à partir du point bas de la cuve:	1 320 mm
Largeur hors tout de l'accès (LW):	600 mm
Système de regard:	Citerne
Raccordement tuyaux d'arrivée et de sortie:	Tuyaux en PE-HD selon DIN 19537, tuyaux en PVC et de moulage en fonte selon DIN 19534, PP ou AS
Type de réglage de la hauteur:	Rehausse télescopique, inclinable 5 degrés

### Caractéristiques fonctionnelles:

Type de couvercle:	Couvercle
Matériau du couvercle de recouvrement:	Fonte grise
Couleur du couvercle:	noir
Classe de charge:	B 125 (EN 124)
Hauteur:	95 mm
Étanchéité:	anti-odeur et étanche à l'eau
Verrouillage:	non verrouillable

### Contenance d'eaux usées:

Contenu du séparateur:	1 600 l
Volume total:	2 600 l
Contenance du déboureur:	1 000 l
Volume maxi de graisse:	400 l

**Commande:**

Gestionnaire:	non
---------------	-----