

## 1310H-50X.251.V90.230

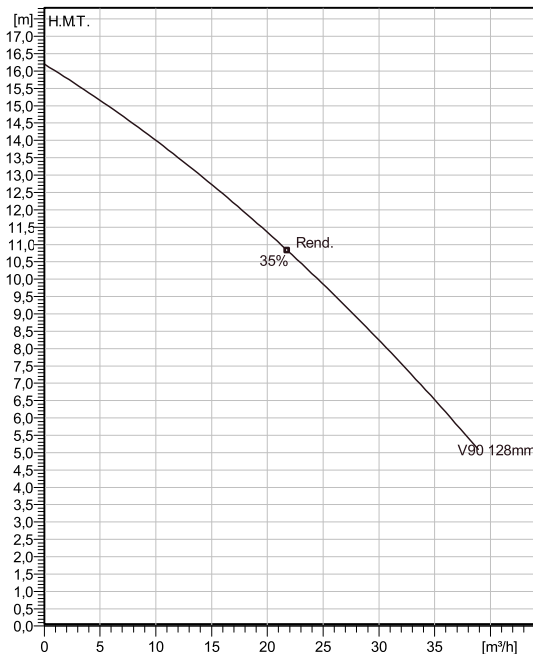
Pompes submersibles en fonte pour eaux usées ou pluviales dans les secteurs du bâtiment et de l'industrie. Cette pompe est équipée d'une roue à effet Vortex qui permet d'avoir une grande section de passage.



### Spécifications techniques



Courbes selon: Eau, claire [100%], 4 °C, 999,9 kg/m<sup>3</sup>, 1,5692 mm<sup>2</sup>/s



Nominal (mean) data shown. Under- and over-performance from this data should be expected due to standard manufacturing tolerances. Please consult your local Flygt representative for performance guarantees.

### Configuration

**Code moteur**  
D1310.181 13-13-2BB-W 2.4KW

**Type d'Installation**  
Wet well kit

**Diamètre roue**  
128 mm

**Diamètre de refoult**  
50 mm

### Info pompe

**Diamètre roue**  
128 mm

**Diamètre de refoult**  
50 mm

**Diamètre d'asp.**

**Vitesse de fonct. Maxi**  
2810 tr/min

**Nombre de pales**  
6

### Materials

**Roue**  
Fonte grise

**Projet** Xylect-20774363  
**Bloc**

**Créé par** Nicolas Rouillon  
**Créé le** 6/27/2023

**Mise à jour** 6/27/2023

# 1310H-50X.251.V90.230

## Spécifications techniques



### Moteur - Description

<b>Motor number</b> D1310.181 13-13-2BB-W 2.4KW	<b>Phases</b> 1~	<b>Viitesse nominale</b> 2810 tr/min	<b>Puiss. nom.</b> 2,4 kW
<b>Approuvé ATEX</b> No	<b>Nombre de pôles</b> 2	<b>Intensité nominale</b> 14 A	<b>Variante stator</b> 3
<b>Fréquence</b> 50 Hz	<b>Tension nom.</b> 230 V	<b>Cl. d'isolation</b> F	<b>Type de service</b> S1

### Moteur - Données techniques

<b>Facteur de puiss. - 1/1 de charge</b> 0,96	<b>Rendement moteur - 1/1 de charge</b> 76,1 %	<b>Moment d'inertie total</b> 0,0016 kg m <sup>2</sup>	<b>Nb de dém. maxi / h</b> 15
<b>Facteur de puiss. - 3/4 de charge</b> 0,95	<b>Rendement moteur - 3/4 de charge</b> 77,9 %	<b>Intensité de dém, direct</b> 48 A	
<b>Facteur de puiss. - 1/2 de charge</b> 0,93	<b>Rendement moteur - 1/2 de charge</b> 75,4 %	<b>Intensité de dém, E-T</b> 16 A	

**Projet** Xylect-20774363  
**Bloc**

**Créé par** Nicolas Rouillon  
**Créé le** 6/27/2023

**Mise à jour** 6/27/2023

# 1310H-50X.251.V90.230

## Courbe de performances

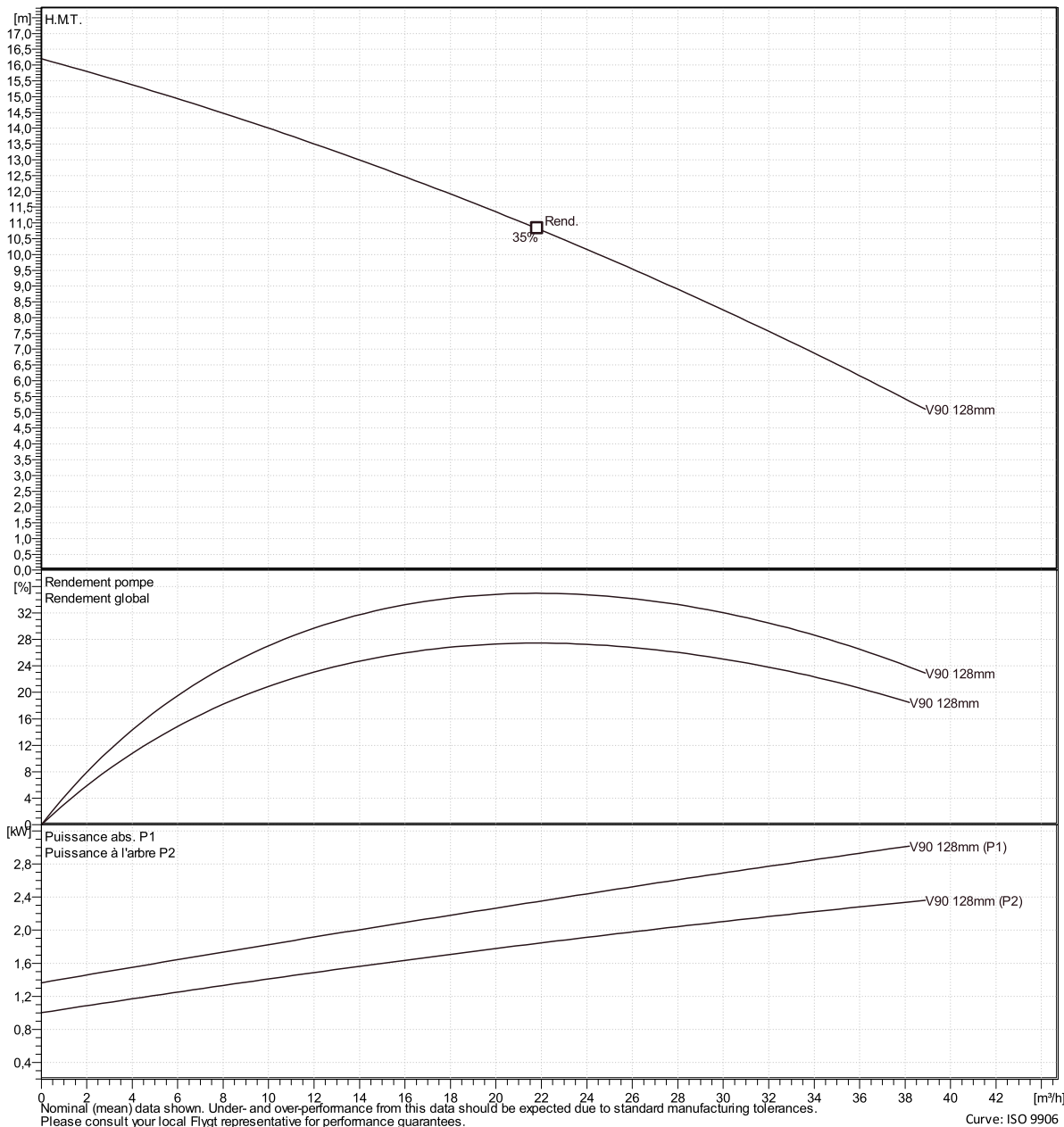


### Point de fonctionnement

Débit

H.M.T.

Courbes selon: Eau, claire [100%], 4 °C, 999,9 kg/m<sup>3</sup>, 1,5692 mm<sup>2</sup>/s



Projet Xylect-20774363

Créé par Nicolas Rouillon

Mise à jour 6/27/2023

Bloc

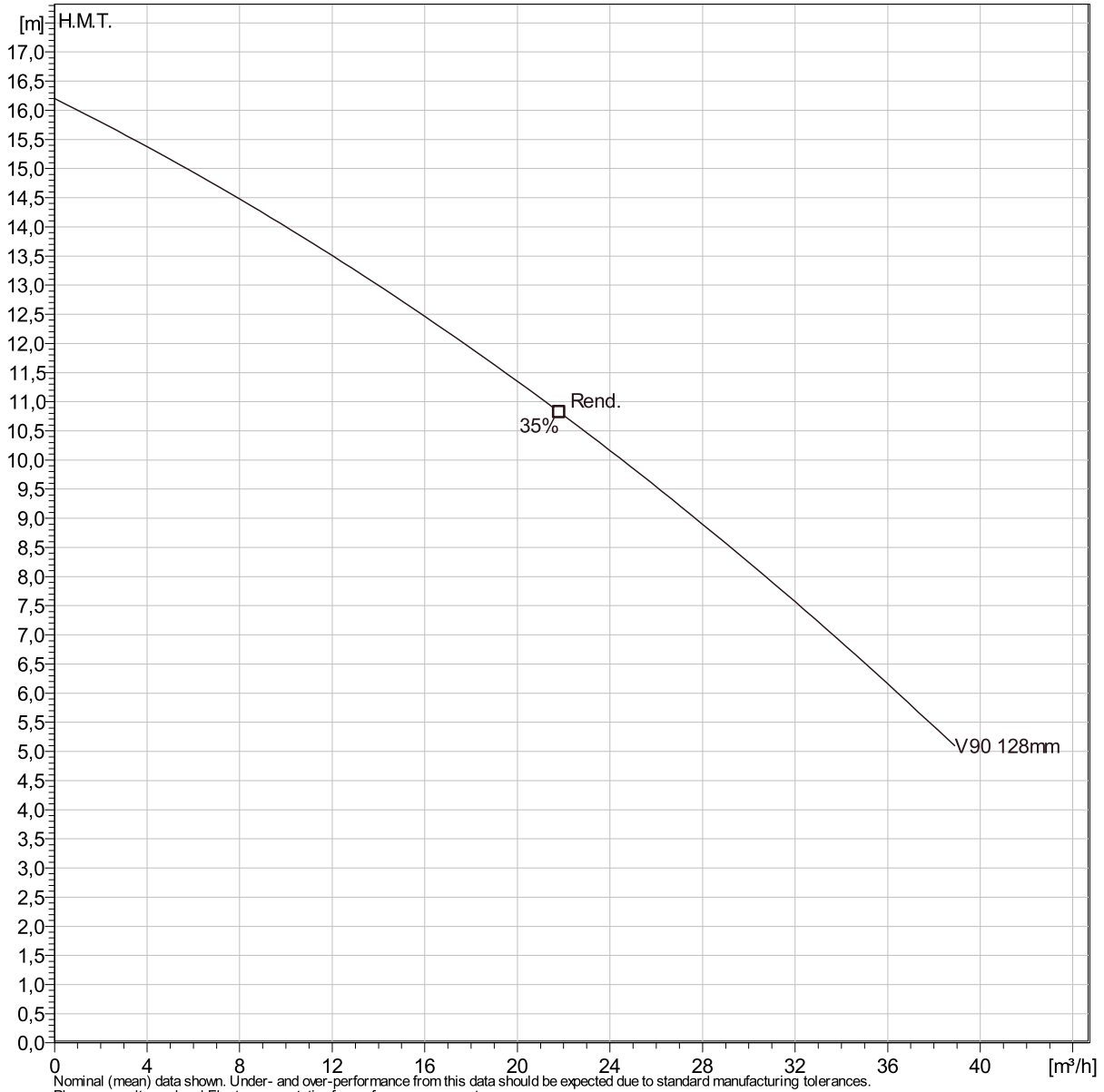
Créé le 6/27/2023

# 1310H-50X.251.V90.230

## Analyse données



Courbes selon: Eau, claire [100%], 4 °C, 999,9 kg/m<sup>3</sup>, 1,5692 mm<sup>2</sup>/s

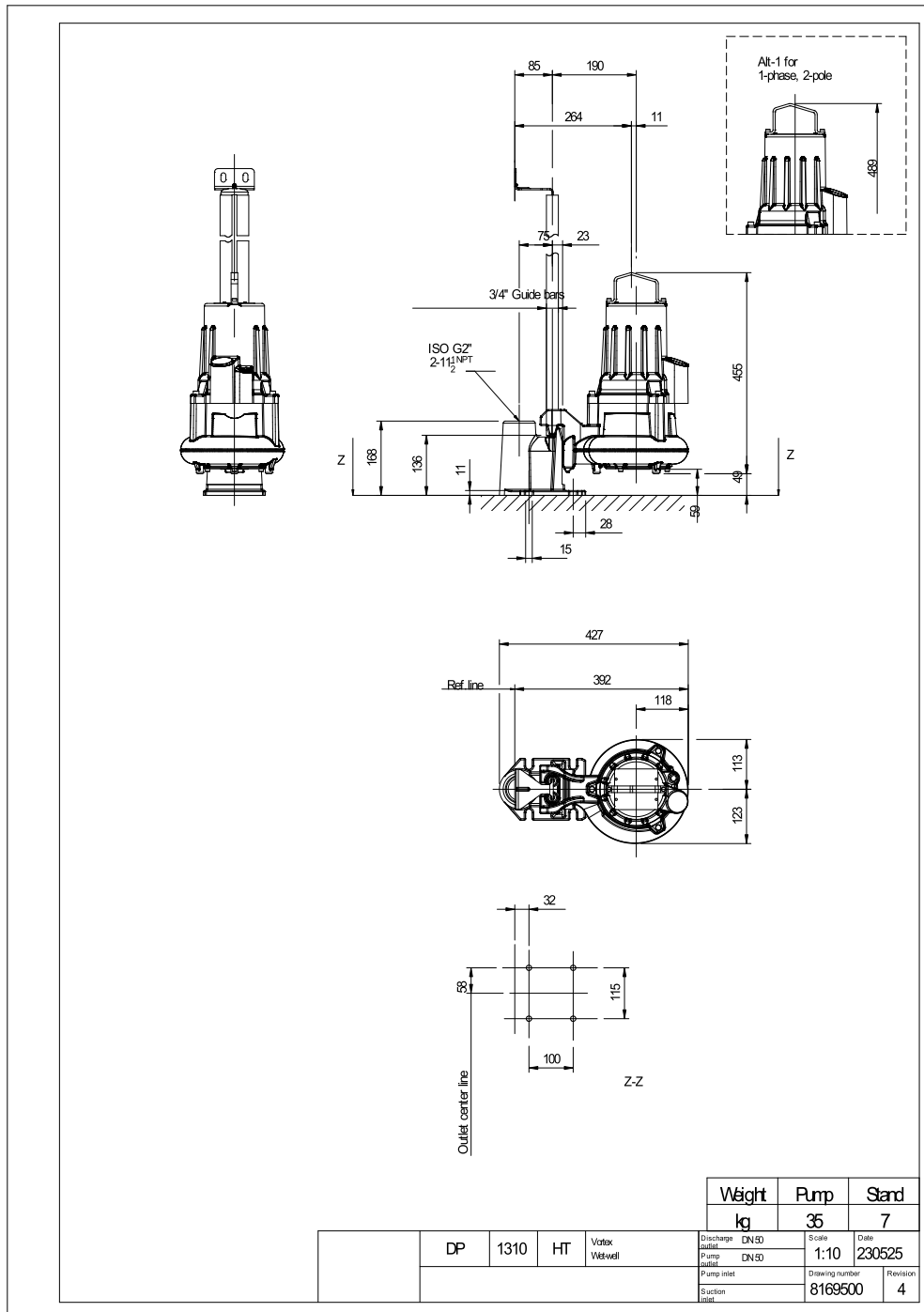


### Caractéristiques de fonct.

Projet	Xylect-20774363	Créé par	Nicolas Rouillon	Mise à jour	6/27/2023
Bloc		Créé le	6/27/2023		

# 1310H-50X.251.V90.230

Plan d'encombrement



					Weight	Pump	Stand
					kg	35	7
	DP	1310	HT	Vortex Wetwell	Discharge outlet: DN 50	Scale: 1:10	Date: 230525
					Pump inlet: DN 50	Drawing number: 8169500	Revision: 4
					Pump inlet		
					Suction inlet		

Projet Xylect-20774363  
Bloc

Créé par Nicolas Rouillon  
Créé le 6/27/2023 Mise à jour 6/27/2023