

Delinox Grinder

Pompes submersibles de relevage pour eaux usées, avec système broyeur

Applications

- Relevage des eaux usées d'une habitation (y compris W.C.) et industrielles (sauf liquides fortement agressifs et abrasifs)
- Vidange de puisards et de bassins pour jardins d'agrément



Caractéristiques

Débit maxi :	11 m ³ /h
Hauteur de refoulement :	29 m
Puissance de la gamme :	1,1 - 1,5 kW
Immersion maximale :	5 m
Température maximale du liquide pompé :	35°C
Passage des solides :	25 mm
Type de roue :	Broyeuse type Grinder

Livré avec 10 m de câble (jusqu'à 30 m sur demande)

Version monophasée avec prise EU

Version monophasée, avec ou sans régulateur de niveau

Version triphasée sans régulateur de niveau

Moteur

Alimentation :	1x220-240V, 3x220-240V, 3x380-415V
Classe isolation :	F (155°C)
Protection :	IPX8
Protection thermique intégrée en monophasé	

Matériaux

Corps de pompe :	Fonte
Roue :	Technopolymer PBT
Arbre et visserie	Acier inoxydable 304
Tête Grinder et plateau :	Acier inoxydable haute dureté
Garniture mécanique :	Carbure de silicium- Carbure de silicium
Elastomères :	NBR

Avantages produit

- Construction inox résistante à la corrosion
- Tête Grinder et plateau en acier inoxydable haute dureté permettant d'éviter tout risque de colmatage et de blocage.
- Système de broyage breveté pour réglage facile et rapide
- Installation simple et rapide

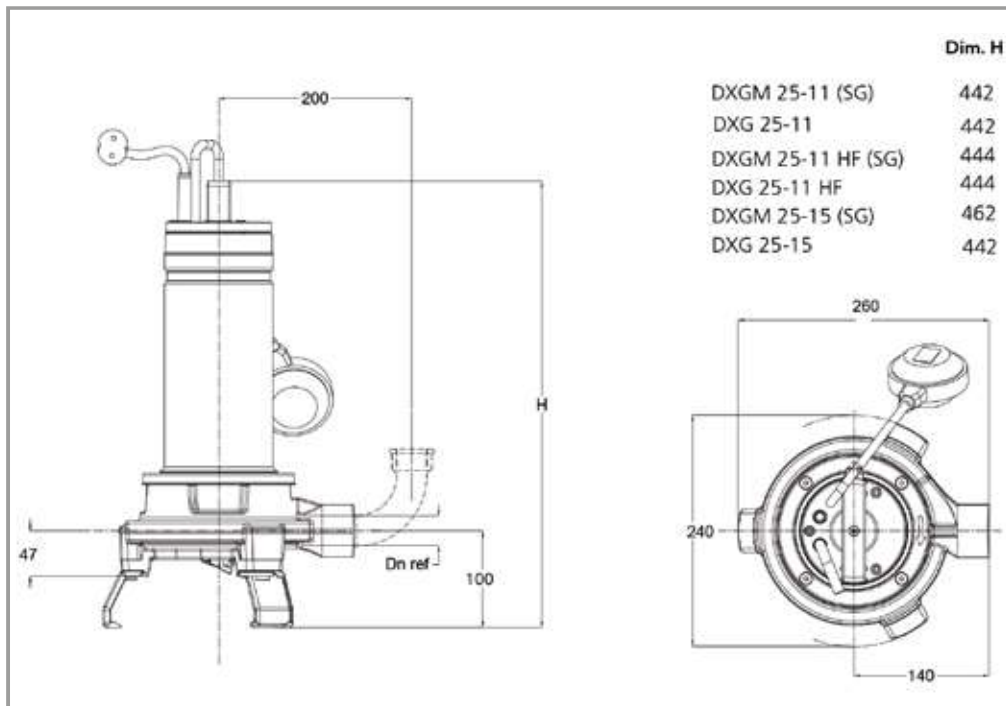
Code d'identification

Modèle :	DXGM 25-11 HF
DXG	Nom de série
M	M= monophasé, rien= triphasé
25	Section de passage maximal 25 mm
11	Puissance nominale du moteur (kW x 10)
HF	Haut débit
SG	Sans régulateur de niveau

Flashez moi



Dimensions (mm)



Caractéristiques de fonctionnement

